

COMUNE DI COMANO TERME

PROVINCIA DI TRENTO

PIANO REGOLATORE GENERALE

VARIANTE PUNTUALE PER OPERA PUBBLICA "AREA A  
VERDE PUBBLICO ATTREZZATO E SPORTIVO IN LOCALITA'  
LE PORCIN IN C.C. LOMASO"

SISTEMA INSEDIATIVO E INFRASTRUTTURALE

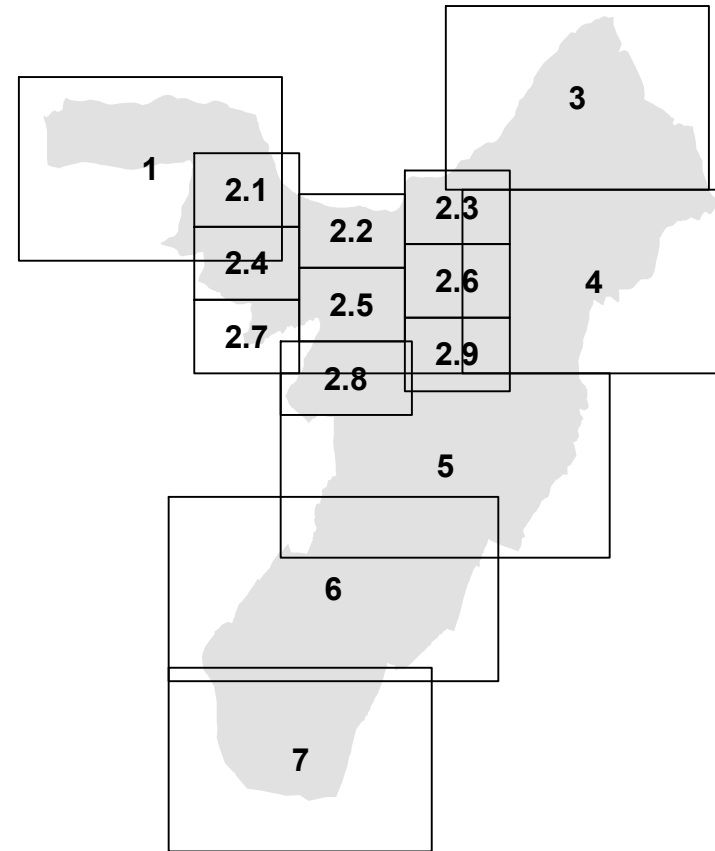
scala 1:5,000

Tavola di Raffronto

20

TERRITORIO APERTO

MONTE MISONE



IL PROGETTISTA

Il Responsabile dell'Ufficio Tecnico  
Ing. Manuel Appoloni

Supporto tecnico e cartografico:

Comunità della Giudicarie  
Servizio Tecnico  
Ufficio Urbanistica e Tutela del Paesaggio

Responsabile del Servizio Tecnico:  
Dott. Ing. Fabrizio Maffei

Collaboratori:  
Dott. arch. Barbara Dorna