

COMUNE DI COMANO TERME

Comunità n. 8 delle Giudicarie

PROVINCIA AUTONOMA DI TRENTO

PIANO REGOLATORE GENERALE

(L.P. 04 agosto 2015 n.15)

**SCHEDE EDIFICI E MANUFATTI DI
INTERESSE STORICO
Fraz. **COMIGHELLO****

**Adeguate alla Legge Provinciale 04 agosto 2015 n.15
“PER IL GOVERNO DEL TERRITORIO”**

VARIANTE 2019

Progettista: dott. Emanuele Bernardi
Pianificatore, urbanista



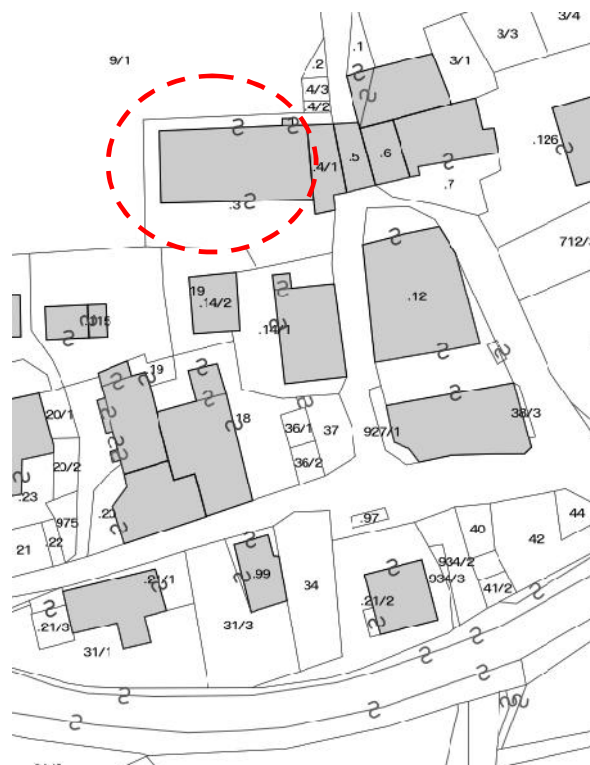
ABITATO DI: COMIGHELLO

LOCALITA': ---

P.ED. 3 C.C. COMIGHELLO

UNITA' EDILIZIA **n. 01**

IMMAGINI CARTOGRAFICHE A VISTA



DOCUMENTAZIONE FOTOGRAFICA



ANALISI DI PROGETTO

	CATEGORIA D'INTERVENTO	RISTRUTTURAZIONE	R3
	VINCOLI PARTICOLARI		
	INDICAZIONI PROGETTUALI Edificio pubblico concluso dal punto di vista planivolumetrico ristrutturato nel recente passato.		

ANALISI DI RILIEVO**UNITA EDILIZIA N° 01**

1	TIPOLOGIA FUNZIONALE	edificio prevalentemente residenziale				
		edificio prevalentemente produttivo (negozio, bar, albergo, ufficio, laboratorio, deposito, legnaia...)				
		edificio speciale			X	
		stalle				
		baite				
		malghe				
		altro.....				
2	EPOCA DI COSTRUZIONE	anteriore al 1860				
		tra il 1860 e il 1939			X	
		post 1939				
		post 1960/70				
3	PERMANENZA DEI CARATTERI FORMALI TRADIZIONALI	volumetrici originali	da 1 a 4	3		
		Costruttivo	da 1 a 4	3		
		Complementari	da 1 a 4	2		
		Decorativi	da 1 a 4	1		
		TOTALE		10		
4	PARAMETRI EDILIZI	numero piani			2	
		interrato/seminterrato				
		sottotetto			1	
5	DESTINAZIONE/USO PREVALENTE	COLLETTIVO (VF e varie, anche abitativo)				
6	VINCOLI DI FACCIATA	Affreschi murali, bifore, colonne, altro....				
		fronti generali di pregio				
		contorni in pietra muratura o in legno da valorizzare				
		Inferriate, poggiori....				
		Portoni tradizionali da valorizzare				
7	COPERTURA: tetto in legno a tre falde	Manto di copertura	coppo tipo cotto marsigliese			
			tegole in cemento	X		
			scandole o pietra			
			lamiera			
8	STRUTTURA PORTANTE	Tipo di struttura portante	muratura	X		
			legno			
			cemento armato			
			ferro			
9	DEGRADO	X	nessuno	medio	elevato	
		PARZIALE		TOTALE		X
10	GRADO DI UTILIZZO	utilizzato			X	
		sottoutilizzato				
		in stato di abbandono				
11	SPAZI DI PERTINENZA Muretti a secco, acciottolati, piastre in granito, fontane, ecc...	alta qualità				
		media qualità			X	
		bassa qualità				
12	VINCOLI LEGISLATIVI					
13	INTERVENTO PIANO PRECEDENTE	RISTRUTTURAZIONE			R3	
14	NOTE: edificio ristrutturato nel recente passato (circa 25 anni fa), intonaco al civile tinteggiato. Ampie forometrie regolari, contorni in granito, porta accesso edificio ad arco. A tergo, scala in ferro antincendio per uscita da piano secondo. Falda sud completa di pannelli fotovoltaici.					

P.ED. 4/1 - 5 C.C. COMIGHELLO

UNITA' EDILIZIA n. 02/A

IMMAGINI CARTOGRAFICHE A VISTA



DOCUMENTAZIONE FOTOGRAFICA



ANALISI DI PROGETTO

	CATEGORIA D'INTERVENTO	RISANAMENTO	R2
	VINCOLI PARTICOLARI		
	INDICAZIONI PROGETTUALI Edificio concluso dal punto di vista planivolumetrico caratterizzato dalla presenza delle tradizionali strutture lignee a graticcio e dalle grandi aperture finestrate ritagliate nelle murature perimetrali, che dovranno essere riproposte nelle operazioni di rifunionalizzazione dell'edificio.		

ANALISI DI RILIEVO**UNITA EDILIZIA N° 02/A**

1	TIPOLOGIA FUNZIONALE	edificio prevalentemente residenziale		X
		edificio prevalentemente produttivo (negozio, bar, albergo, ufficio, laboratorio, deposito, legnaia...)		
		edificio speciale		
		stalle		
		baite		
		malghe		
		altro.....		
2	EPOCA DI COSTRUZIONE	anteriore al 1860		
		tra il 1860 e il 1939		X
		post 1939		
		post 1960/70		
3	PERMANENZA DEI CARATTERI FORMALI TRADIZIONALI	volumetrici originali	da 1 a 4	4
		Costruttivo	da 1 a 4	3
		Complementari	da 1 a 4	3
		Decorativi	da 1 a 4	2
		TOTALE		12
4	PARAMETRI EDILIZI	numero piani		3
		interrato/seminterrato		
		sottotetto		1
5	DESTINAZIONE/USO PREVALENTE	ABITATIVO		
6	VINCOLI DI FACCIATA	Affreschi murali, bifore, colonne, altro....		
		fronti generali di pregio		
		contorni in pietra muratura o in legno da valorizzare		X
		Inferriate, poggiori....		X
		Portoni tradizionali da valorizzare		
7	COPERTURA: tetto in legno a due falde	Manto di copertura	coppo tipo cotto marsigliese	X
			tegole in cemento	
			scandole o pietra	
			lamiera	
8	STRUTTURA PORTANTE	Tipo di struttura portante	muratura	X
			legno	
			cemento armato	
			ferro	
9	DEGRADO	<input type="checkbox"/> nullo <input checked="" type="checkbox"/> X <input type="checkbox"/> medio <input type="checkbox"/> elevato		
		PARZIALE <input type="checkbox"/> TOTALE <input checked="" type="checkbox"/> X		
10	GRADO DI UTILIZZO	utilizzato		
		sottoutilizzato		X
		in stato di abbandono		
11	SPAZI DI PERTINENZA Muretti a secco, acciottolati, piastre in granito, fontane, ecc...	alta qualità		
		media qualità		X
		bassa qualità		
12	VINCOLI LEGISLATIVI			
13	INTERVENTO PIANO PRECEDENTE	RISANAMENTO		R2
14	NOTE: caratteristico portico stradale ad arco con avvolti e lunette varie (consentito il solo passaggio pedonale). Scala esterna in cemento con ringhiera in ferro, sul fronte sud mentre il retrostante presenta caratteristiche storiche maggiormente conservate.			

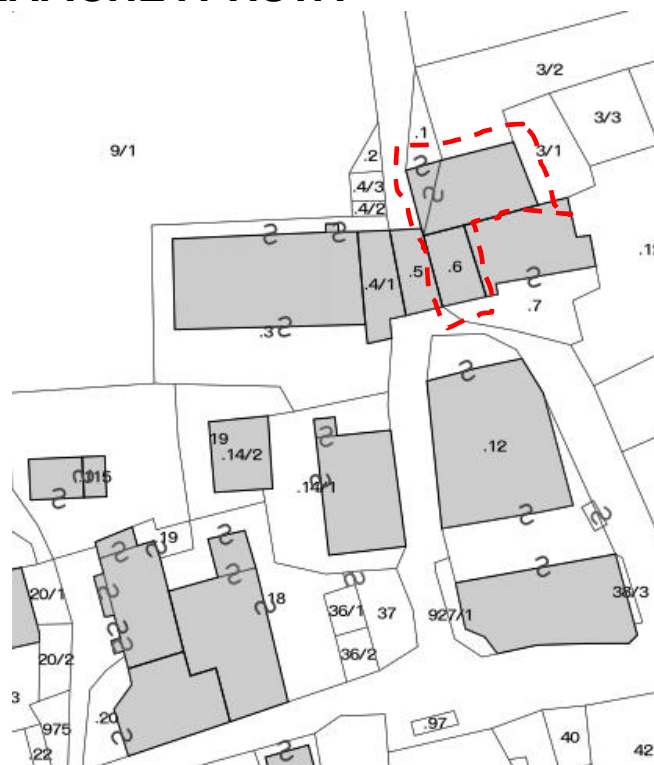
ABITATO DI: COMIGHELLO

LOCALITA': ---

P.ED. 1 - 6 C.C. COMIGHELLO

UNITA' EDILIZIA n. 02/B

IMMAGINI CARTOGRAFICHE A VISTA



DOCUMENTAZIONE FOTOGRAFICA



ANALISI DI PROGETTO

	CATEGORIA D'INTERVENTO	RISANAMENTO	R2
	VINCOLI PARTICOLARI		
	INDICAZIONI PROGETTUALI Edificio concluso dal punto di vista planivolumetrico caratterizzato dalla presenza delle tradizionali strutture lignee a graticcio e dalle grandi aperture finestrate ritagliate nelle murature perimetrali, che dovranno essere riproposte nelle operazioni di rifunionalizzazione dell'edificio.		

ANALISI DI RILIEVO**UNITA EDILIZIA N° 02/B**

1	TIPOLOGIA FUNZIONALE	edificio prevalentemente residenziale		X
		edificio prevalentemente produttivo (negozio, bar, albergo, ufficio, laboratorio, deposito, legnaia...)		
		edificio speciale		
		stalle		
		baite		
		malghe		
		altro.....		
2	EPOCA DI COSTRUZIONE	anteriore al 1860		
		tra il 1860 e il 1939		X
		post 1939		
		post 1960/70		
3	PERMANENZA DEI CARATTERI FORMALI TRADIZIONALI	volumetrici originali	da 1 a 4	4
		Costruttivo	da 1 a 4	3
		Complementari	da 1 a 4	3
		Decorativi	da 1 a 4	1
		TOTALE		11
4	PARAMETRI EDILIZI	numero piani		3
		interrato/seminterrato		
		sottotetto		1
5	DESTINAZIONE/USO PREVALENTE	ABITATIVO		
6	VINCOLI DI FACCIATA	Affreschi murali, bifore, colonne, altro....		
		fronti generali di pregio		
		contorni in pietra muratura o in legno da valorizzare		X
		Inferriate, poggiori....		X
		Portoni tradizionali da valorizzare		
7	COPERTURA: tetto in legno a padiglione	Manto di copertura	coppo tipo cotto marsigliese	X
			tegole in cemento	
			scandole o pietra	
			lamiera	
8	STRUTTURA PORTANTE	Tipo di struttura portante	muratura	X
			legno	
			cemento armato	
			ferro	
9	DEGRADO	<input type="checkbox"/> nullo <input checked="" type="checkbox"/> X <input type="checkbox"/> medio <input type="checkbox"/> elevato		
		PARZIALE <input type="checkbox"/> TOTALE <input checked="" type="checkbox"/> X		
10	GRADO DI UTILIZZO	utilizzato		
		sottoutilizzato		X
		in stato di abbandono		
11	SPAZI DI PERTINENZA Muretti a secco, acciottolati, piastre in granito, fontane, ecc...	alta qualità		
		media qualità		X
		bassa qualità		
12	VINCOLI LEGISLATIVI			
13	INTERVENTO PIANO PRECEDENTE	RISANAMENTO		R2
14	NOTE: sul retro ponte per accesso alle aie, grande apertura e capriata. Scale esterne in cemento con ringhiera in ferro sul fronte sud verso strada.			

ABITATO DI: COMIGHELLO

LOCALITA': ---

P.ED. 7 C.C. COMIGHELLO

UNITA' EDILIZIA n. 02/C

IMMAGINI CARTOGRAFICHE A VISTA



DOCUMENTAZIONE FOTOGRAFICA



ANALISI DI PROGETTO

	CATEGORIA D'INTERVENTO	RISTRUTTURAZIONE	R3
	VINCOLI PARTICOLARI		
	INDICAZIONI PROGETTUALI Edificio concluso dal punto di vista planivolumetrico caratterizzato dalla presenza delle tradizionali strutture lignee a graticcio e dalle grandi aperture finestrate ritagliate nelle murature perimetrali, che dovranno essere riproposte nelle operazioni di rifunzionalizzazione dell'edificio.		

ANALISI DI RILIEVO**UNITA EDILIZIA N° 02/C**

1	TIPOLOGIA FUNZIONALE	edificio prevalentemente residenziale		X		
		edificio prevalentemente produttivo (negozio, bar, albergo, ufficio, laboratorio, deposito, legnaia...)				
		edificio speciale				
		stalle				
		baite				
		malghe				
		altro.....				
2	EPOCA DI COSTRUZIONE	anteriore al 1860				
		tra il 1860 e il 1939		X		
		post 1939				
		post 1960/70				
3	PERMANENZA DEI CARATTERI FORMALI TRADIZIONALI	volumetrici originali	da 1 a 4	4		
		Costruttivo	da 1 a 4	3		
		Complementari	da 1 a 4	2		
		Decorativi	da 1 a 4	1		
		TOTALE		10		
4	PARAMETRI EDILIZI	numero piani		3		
		interrato/seminterrato				
		sottotetto		1		
5	DESTINAZIONE/USO PREVALENTE	ABITATIVO				
6	VINCOLI DI FACCIATA	Affreschi murali, bifore, colonne, altro....				
		fronti generali di pregio				
		contorni in pietra muratura o in legno da valorizzare				
		Inferriate, poggiori....				
		Portoni tradizionali da valorizzare				
7	COPERTURA: tetto in legno a padiglione	Manto di copertura	coppo tipo cotto marsigliese	X		
			tegole in cemento			
			scandole o pietra			
			lamiera			
8	STRUTTURA PORTANTE	Tipo di struttura portante	muratura	X		
			legno			
			cemento armato			
			ferro			
9	DEGRADO	X	nessuno	medio	elevato	
		PARZIALE		TOTALE		X
10	GRADO DI UTILIZZO	utilizzato		X		
		sottoutilizzato				
		in stato di abbandono				
11	SPAZI DI PERTINENZA Muretti a secco, acciottolati, piastre in granito, fontane, ecc...	alta qualità				
		media qualità		X		
		bassa qualità				
12	VINCOLI LEGISLATIVI					
13	INTERVENTO PIANO PRECEDENTE	RISANAMENTO		R2		
14	NOTE: edificio parzialmente ristrutturato con tetto nuovo; da completarsi i tamponamenti di facciata.					

LOCALITA': ---

UNITA' EDILIZIA **n. 03/A**

IMMAGINI CARTOGRAFICHE A VISTA



DOCUMENTAZIONE FOTOGRAFICA



ANALISI DI PROGETTO

	CATEGORIA D'INTERVENTO	RISTRUTTURAZIONE	R3
	VINCOLI PARTICOLARI	Tipo di vincolo Oggetto di vincolo	
	INDICAZIONI PROGETTUALI Edificio concluso dal punto di vista planivolumetrico. Nelle operazioni di rifunzionalizzazione si potrà ripristinare la particolare tipologia della facciata Sud riprendendo, se possibile, i tradizionali elementi a graticcio e le aperture ritagliate nella muratura perimetrale.		

ANALISI DI RILIEVO**UNITA EDILIZIA N° 03/A**

1	TIPOLOGIA FUNZIONALE	edificio prevalentemente residenziale		X
		edificio prevalentemente produttivo (negozio, bar, albergo, ufficio, laboratorio, deposito, legnaia...)		
		edificio speciale		
		stalle		
		baite		
		malghe		
		altro.....		
2	EPOCA DI COSTRUZIONE	anteriore al 1860		
		tra il 1860 e il 1939		X
		post 1939		
		post 1960/70		
3	PERMANENZA DEI CARATTERI FORMALI TRADIZIONALI	volumetrici originali	da 1 a 4	4
		Costruttivo	da 1 a 4	2
		Complementari	da 1 a 4	2
		Decorativi	da 1 a 4	1
		TOTALE		11
4	PARAMETRI EDILIZI	numero piani		3
		interrato/seminterrato		
		sottotetto		1
5	DESTINAZIONE/USO PREVALENTE	ABITATIVO		
6	VINCOLI DI FACCIATA	Affreschi murali, bifore, colonne, altro....		
		fronti generali di pregio		
		contorni in pietra muratura o in legno da valorizzare		
		Inferriate, poggiori....		
		Portoni tradizionali da valorizzare		
7	COPERTURA: tetto in legno a tre falde	Manto di copertura	coppo tipo cotto marsigliese	X
			tegole in cemento	
			scandole o pietra	
			lamiera	
8	STRUTTURA PORTANTE	Tipo di struttura portante	muratura	X
			legno	
			cemento armato	
			ferro	
9	DEGRADO	<input type="checkbox"/> nullo <input checked="" type="checkbox"/> medio <input type="checkbox"/> elevato		
		PARZIALE <input checked="" type="checkbox"/> TOTALE <input type="checkbox"/>		
10	GRADO DI UTILIZZO	utilizzato		X
		sottoutilizzato		
		in stato di abbandono		
11	SPAZI DI PERTINENZA Muretti a secco, acciottolati, piastre in granito, fontane, ecc...	alta qualità		
		media qualità		X
		bassa qualità		
12	VINCOLI LEGISLATIVI			
13	INTERVENTO PIANO PRECEDENTE	RISANAMENTO		R2
14	NOTE: denota risanamenti nel passato, senza particolare rilevanza degli aspetti storici (contorni in malta, poggiori con soletta cementizia).			

ABITATO DI: COMIGHELLO

LOCALITA': ---

P.ED. 14/2 C.C. COMIGHELLO

UNITA' EDILIZIA n. 03/B

IMMAGINI CARTOGRAFICHE A VISTA



DOCUMENTAZIONE FOTOGRAFICA



ANALISI DI PROGETTO

	CATEGORIA D'INTERVENTO	RISANAMENTO	R2
	VINCOLI PARTICOLARI		
	INDICAZIONI PROGETTUALI VIGENTI P.ED. non censita. Tratti di muratura a secco con innesti di laterizio		

ANALISI DI RILIEVO**UNITA EDILIZIA N° 03/B**

1	TIPOLOGIA FUNZIONALE	edificio prevalentemente residenziale			
		edificio prevalentemente produttivo (negozio, bar, albergo, ufficio, laboratorio, deposito, legnaia...)			
		edificio speciale			
		stalle			
		baite			
		malghe			
		altro.....			X
2	EPOCA DI COSTRUZIONE	anteriore al 1860			
		tra il 1860 e il 1939			X
		post 1939			
		post 1960/70			
3	PERMANENZA DEI CARATTERI FORMALI TRADIZIONALI	volumetrici originali	da 1 a 4	4	
		Costruttivo	da 1 a 4	2	
		Complementari	da 1 a 4	2	
		Decorativi	da 1 a 4	1	
		TOTALE		11	
4	PARAMETRI EDILIZI	numero piani			1
		interrato/seminterrato			
		sottotetto			
5	DESTINAZIONE/USO PREVALENTE	Edificio diroccato (ex deposito)			
6	VINCOLI DI FACCIATA	Affreschi murali, bifore, colonne, altro....			
		fronti generali di pregio			
		contorni in pietra muratura o in legno da valorizzare			
		Inferriate, poggiori....			
		Portoni tradizionali da valorizzare			
7	COPERTURA: tetto inesistente	Manto di copertura	coppo tipo cotto marsigliese		
			tegole in cemento scandole o pietra lamiera		
8	STRUTTURA PORTANTE	Tipo di struttura portante	muratura	X	
			legno		
			cemento armato		
			ferro		
9	DEGRADO	<input type="checkbox"/> nullo <input type="checkbox"/> medio <input checked="" type="checkbox"/> elevato			
		PARZIALE <input type="checkbox"/> TOTALE <input checked="" type="checkbox"/>			
10	GRADO DI UTILIZZO	utilizzato			
		sottoutilizzato			
		in stato di abbandono			X
11	SPAZI DI PERTINENZA Muretti a secco, acciottolati, piastre in granito, fontane, ecc...	alta qualità			
		media qualità			X
		bassa qualità			
12	VINCOLI LEGISLATIVI				
13	INTERVENTO PIANO PRECEDENTE	NON CENSITO			
14	NOTE: presenza solo di muratura perimetrale (setti angolari in pietra, cordoli e setti cementizi, tamponamento in laterizio ove presente)				

ABITATO DI: COMIGHELLO

LOCALITA': ---

P.ED. 12 C.C. COMIGHELLO

UNITA' EDILIZIA **n. 04**

IMMAGINI CARTOGRAFICHE A VISTA



DOCUMENTAZIONE FOTOGRAFICA



ANALISI DI PROGETTO

CATEGORIA D'INTERVENTO	RISTRUTTURAZIONE	R3
VINCOLI PARTICOLARI		
INDICAZIONI PROGETTUALI (NB: risanato) Edificio concluso dal punto di vista planivolumetrico . Gli interventi di rifunzionalizzazione dovranno riproporre e valorizzare le tradizionali strutture lignee a graticcio e le grandi aperture ritagliate nelle murature perimetrali in particolare quelle esistenti sul lato Sud - Est.		

ANALISI DI RILIEVO**UNITA EDILIZIA N° 04**

1	TIPOLOGIA FUNZIONALE	edificio prevalentemente residenziale			X	
		edificio prevalentemente produttivo (negozio, bar, albergo, ufficio, laboratorio, deposito, legnaia...)				
		edificio speciale				
		stalle				
		baite				
		malghe				
		altro.....				
2	EPOCA DI COSTRUZIONE	anteriore al 1860				
		tra il 1860 e il 1939			X	
		post 1939				
		post 1960/70				
3	PERMANENZA DEI CARATTERI FORMALI TRADIZIONALI	volumetrici originali	da 1 a 4	3		
		Costruttivo	da 1 a 4	3		
		Complementari	da 1 a 4	3		
		Decorativi	da 1 a 4	2		
		TOTALE		11		
4	PARAMETRI EDILIZI	numero piani			2	
		interrato/seminterrato			1	
		sottotetto			1	
5	DESTINAZIONE/USO PREVALENTE	ABITATIVO				
6	VINCOLI DI FACCIATA	Affreschi murali, bifore, colonne, altro....				
		fronti generali di pregio				
		contorni in pietra muratura o in legno da valorizzare				
		Inferriate, poggiali.....			X	
		Portoni tradizionali da valorizzare			X	
7	COPERTURA: tetto a padiglione	Manto di copertura	coppo tipo cotto marsigliese	X		
			tegole in cemento			
			scandole o pietra			
			lamiera			
8	STRUTTURA PORTANTE	Tipo di struttura portante	muratura	X		
			legno			
			cemento armato			
			ferro			
9	DEGRADO	X	nullo	medio	elevato	
		PARZIALE		TOTALE		X
10	GRADO DI UTILIZZO	utilizzato			X	
		sottoutilizzato				
		in stato di abbandono				
11	SPAZI DI PERTINENZA Muretti a secco, acciottolati, piastre in granito, fontane, ecc...	alta qualità			X	
		media qualità				
		bassa qualità				
12	VINCOLI LEGISLATIVI					
13	INTERVENTO PIANO PRECEDENTE	RISTRUTTURAZIONE			R3	
14	NOTE: risanato nel recente passato spazi esterni e giardino compreso. Nel vicolo storico portale con contorni a conci lavorati e su quello di chiave incisa la data 1692, il tutto già risanato.					

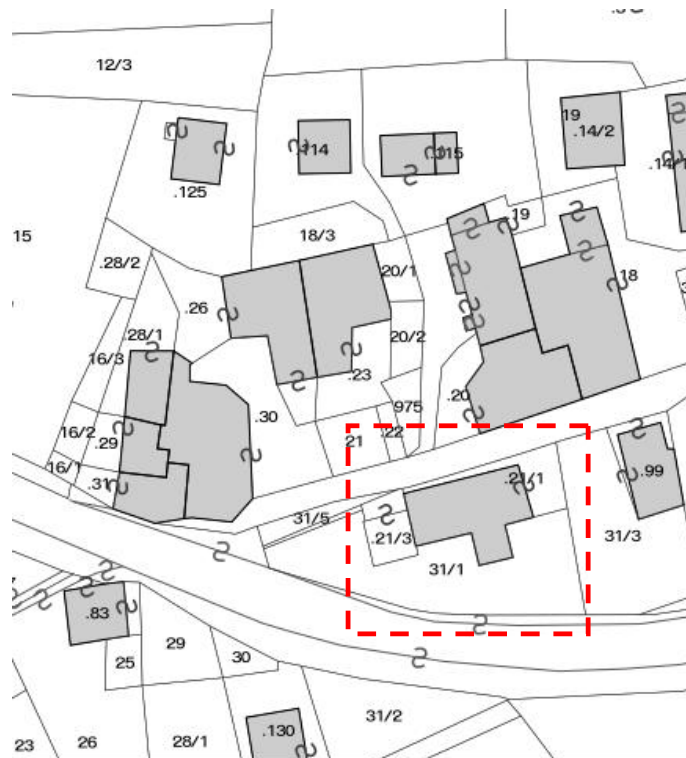
ABITATO DI: COMIGHELLO

LOCALITA': ---

P.ED. 21/1 C.C. COMIGHELLO

UNITA' EDILIZIA n. 05

IMMAGINI CARTOGRAFICHE A VISTA



DOCUMENTAZIONE FOTOGRAFICA



ANALISI DI PROGETTO

	CATEGORIA D'INTERVENTO	RISTRUTTURAZIONE	R3
	VINCOLI PARTICOLARI		
	INDICAZIONI PROGETTUALI VIGENTI Edificio concluso dal punto di vista planivolumetrico. E' vietata la costruzione di poggiali aggettanti sulla strada pubblica.		

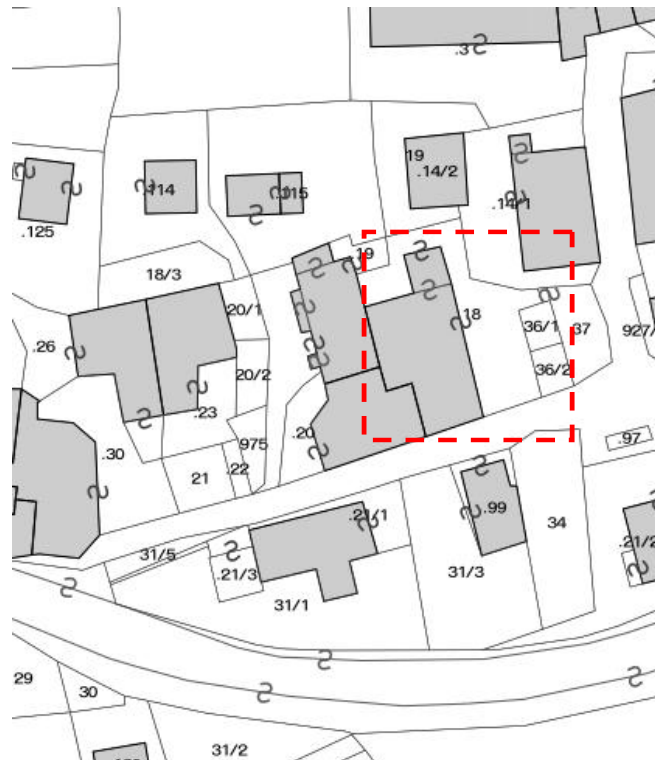
ANALISI DI RILIEVO**UNITA EDILIZIA N° 05**

1	TIPOLOGIA FUNZIONALE	edificio prevalentemente residenziale			X	
		edificio prevalentemente produttivo (negozio, bar, albergo, ufficio, laboratorio, deposito, legnaia...)				
		edificio speciale				
		stalle				
		baite				
		malghe				
		altro.....				
2	EPOCA DI COSTRUZIONE	anteriore al 1860				
		tra il 1860 e il 1939			X	
		post 1939				
		post 1960/70				
3	PERMANENZA DEI CARATTERI FORMALI TRADIZIONALI	volumetrici originali	da 1 a 4	3		
		Costruttivo	da 1 a 4	3		
		Complementari	da 1 a 4	3		
		Decorativi	da 1 a 4	2		
		TOTALE		11		
4	PARAMETRI EDILIZI	numero piani			2	
		interrato/seminterrato				
		sottotetto			1	
5	DESTINAZIONE/USO PREVALENTE	ABITATIVO				
6	VINCOLI DI FACCIATA	Affreschi murali, bifore, colonne, altro....				
		fronti generali di pregio				
		contorni in pietra muratura o in legno da valorizzare				
		Inferriate, poggiali.....				
		Portoni tradizionali da valorizzare				
7	COPERTURA: tetto a padiglione con sporgenza sud a due falde	Manto di copertura	coppo tipo cotto marsigliese			
			tegole tipo coppo scandole o pietra lamiera	X		
8	STRUTTURA PORTANTE	Tipo di struttura portante	muratura	X		
			legno			
			cemento armato			
			ferro			
9	DEGRADO	X	nessuno	medio	elevato	
		PARZIALE		TOTALE		X
10	GRADO DI UTILIZZO	utilizzato			X	
		sottoutilizzato				
		in stato di abbandono				
11	SPAZI DI PERTINENZA Muretti a secco, acciottolati, piastre in granito, fontane, ecc...	alta qualità				
		media qualità			X	
		bassa qualità				
12	VINCOLI LEGISLATIVI					
13	INTERVENTO PIANO PRECEDENTE	RISTRUTTURAZIONE			R3	
14	NOTE: edificio già completamente risanato. Presenza di tettoia chiusa uso garage (p.ed. 21/3) in aderenza alla facciata ovest della casa. Fori esagonali nel sottotetto, tinteggiatura facciate con decorazioni angolari e di sottotetto. Portale d'ingresso con contorni in granito e sovrastante balconcino in pietra. Giardino cintato.					

P.ED. 18 C.C. COMIGHELLO

UNITA' EDILIZIA n. 06/A

IMMAGINI CARTOGRAFICHE A VISTA



DOCUMENTAZIONE FOTOGRAFICA



ANALISI DI PROGETTO

	CATEGORIA D'INTERVENTO	RISANAMENTO	R2
	VINCOLI PARTICOLARI		
	INDICAZIONI PROGETTUALI VIGENTI Edificio concluso dal punto di vista planivolumetrico. Gli interventi di rifunionalizzazione dovranno riproporre e valorizzare le tradizionali strutture lignee a graticcio, le grandi aperture finestrate ritagliate nelle murature perimetrali e il pontile d'accesso situato sul fronte Ovest.		

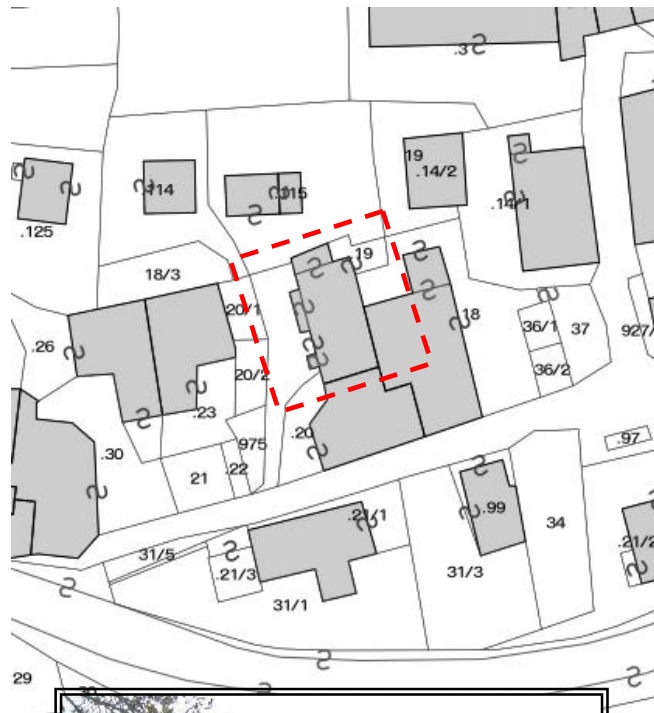
ANALISI DI RILIEVO**UNITA EDILIZIA N° 06/A**

1	TIPOLOGIA FUNZIONALE	edificio prevalentemente residenziale			X
		edificio prevalentemente produttivo (negozio, bar, albergo, ufficio, laboratorio, deposito, legnaia...)			
		edificio speciale			
		stalle			
		baite			
		malghe			
		altro.....			
2	EPOCA DI COSTRUZIONE	anteriore al 1860			
		tra il 1860 e il 1939			X
		post 1939			
		post 1960/70			
3	PERMANENZA DEI CARATTERI FORMALI TRADIZIONALI	volumetrici originali	da 1 a 4	4	
		Costruttivo	da 1 a 4	3	
		Complementari	da 1 a 4	2	
		Decorativi	da 1 a 4	1	
		TOTALE		10	
4	PARAMETRI EDILIZI	numero piani			3
		interrato/seminterrato			
		sottotetto			1
5	DESTINAZIONE/USO PREVALENTE	ABITATIVO			
6	VINCOLI DI FACCIATA	Affreschi murali, bifore, colonne, altro....			
		fronti generali di pregio			
		contorni in pietra muratura o in legno da valorizzare			
		Inferriate, poggiori....			
		Portoni tradizionali da valorizzare			
7	COPERTURA: tetto a padiglione	Manto di copertura	coppo tipo cotto marsigliese	X	
			tegole in cemento		
			scandole o pietra		
			lamiera		
8	STRUTTURA PORTANTE	Tipo di struttura portante	muratura	X	
			legno		
			cemento armato		
			ferro		
9	DEGRADO	<input type="checkbox"/> nullo <input checked="" type="checkbox"/> X <input type="checkbox"/> medio <input type="checkbox"/> elevato			
		PARZIALE <input type="checkbox"/> TOTALE <input checked="" type="checkbox"/> X			
10	GRADO DI UTILIZZO	utilizzato			X
		sottoutilizzato			
		in stato di abbandono			
11	SPAZI DI PERTINENZA Muretti a secco, acciottolati, piastre in granito, fontane, ecc...	alta qualità			
		media qualità			X
		bassa qualità			
12	VINCOLI LEGISLATIVI				
13	INTERVENTO PIANO PRECEDENTE	RISANAMENTO			R2
14	NOTE: balconcino in cemento sul fronte est; intonaco a sbriccio, ampie aperture nei piani aia senza poggiori e tamponate con struttura a graticcio. Per terrazzo nell'angolo nordest vedasi scheda 14. Giardino cintato.				

P.ED. 19 C.C. COMIGHELLO

UNITA' EDILIZIA n. 06/B

IMMAGINI CARTOGRAFICHE A VISTA



DOCUMENTAZIONE FOTOGRAFICA



ANALISI DI PROGETTO

	CATEGORIA D'INTERVENTO	RISANAMENTO	R2
	VINCOLI PARTICOLARI		
	INDICAZIONI PROGETTUALI VIGENTI Edificio concluso dal punto di vista planivolumetrico. Gli interventi di rifunzionalizzazione dovranno riproporre e valorizzare le tradizionali strutture lignee a graticcio, le grandi aperture finestrate ritagliate nelle murature perimetrali e il pontile d'accesso situato sul fronte Ovest.		

ANALISI DI RILIEVO**UNITA EDILIZIA N° 06/B**

1	TIPOLOGIA FUNZIONALE	edificio prevalentemente residenziale		X
		edificio prevalentemente produttivo (negozio, bar, albergo, ufficio, laboratorio, deposito, legnaia...)		
		edificio speciale		
		stalle		
		baite		
		malghe		
		altro.....		
2	EPOCA DI COSTRUZIONE	anteriore al 1860		
		tra il 1860 e il 1939		X
		post 1939		
		post 1960/70		
3	PERMANENZA DEI CARATTERI FORMALI TRADIZIONALI	volumetrici originali	da 1 a 4	4
		Costruttivo	da 1 a 4	3
		Complementari	da 1 a 4	2
		Decorativi	da 1 a 4	1
		TOTALE		10
4	PARAMETRI EDILIZI	numero piani		3
		interrato/seminterrato		
		sottotetto		1
5	DESTINAZIONE/USO PREVALENTE	ABITATIVO		
6	VINCOLI DI FACCIATA	Affreschi murali, bifore, colonne, altro....		
		fronti generali di pregio		
		contorni in pietra muratura o in legno da valorizzare		X
		Inferriate, poggiori....		X
		Portoni tradizionali da valorizzare		
7	COPERTURA: tetto a due falde	Manto di copertura	coppo tipo cotto marsigliese	X
			tegole in cemento scandole o pietra lamiera	
8	STRUTTURA PORTANTE	Tipo di struttura portante	muratura	X
			legno	
			cemento armato	
			ferro	
9	DEGRADO	<input type="checkbox"/> nullo <input checked="" type="checkbox"/> medio <input type="checkbox"/> elevato		
		PARZIALE <input type="checkbox"/> TOTALE <input checked="" type="checkbox"/>		
10	GRADO DI UTILIZZO	utilizzato		X
		sottoutilizzato		
		in stato di abbandono		
11	SPAZI DI PERTINENZA Muretti a secco, acciottolati, piastre in granito, fontane, ecc...	alta qualità		
		media qualità		X
		bassa qualità		
12	VINCOLI LEGISLATIVI			
13	INTERVENTO PIANO PRECEDENTE	RISANAMENTO		R2
14	NOTE: intonaco a sbriccio, ampie aperture nei piani superiori con ballatoio a sottotetto tamponate con struttura a graticcio. Abbaini a cuccia di cane.			

P.ED. 20 C.C. COMIGHELLO

UNITA' EDILIZIA n. 06/C

IMMAGINI CARTOGRAFICHE A VISTA



DOCUMENTAZIONE FOTOGRAFICA



ANALISI DI PROGETTO

	CATEGORIA D'INTERVENTO	RISANAMENTO	R2
	VINCOLI PARTICOLARI		
	INDICAZIONI PROGETTUALI VIGENTI Edificio concluso dal punto di vista planivolumetrico. Gli interventi di rifunzionalizzazione dovranno riproporre e valorizzare le tradizionali strutture lignee a graticcio, le grandi aperture finestrate ritagliate nelle murature perimetrali e il pontile d'accesso situato sul fronte Ovest.		

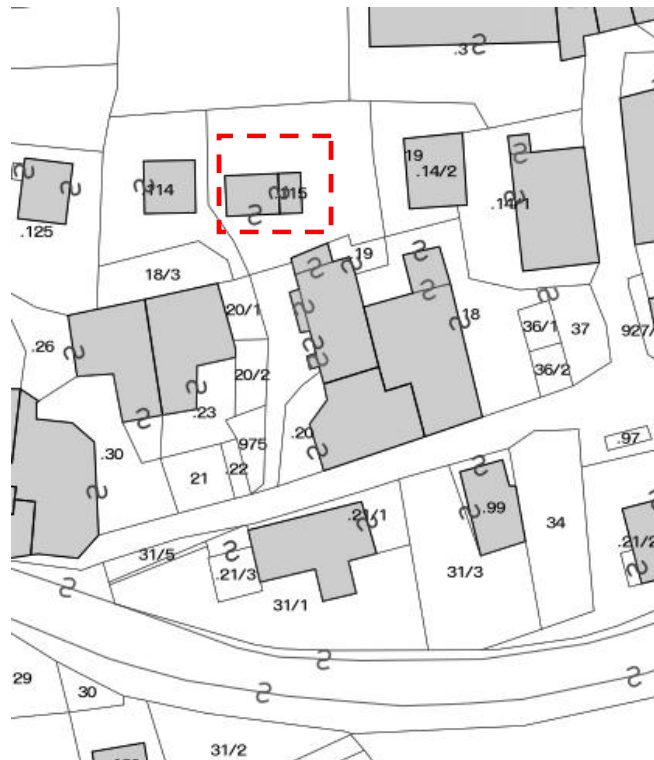
ANALISI DI RILIEVO**UNITA EDILIZIA N° 06/C**

1	TIPOLOGIA FUNZIONALE	edificio prevalentemente residenziale		X		
		edificio prevalentemente produttivo (negozio, bar, albergo, ufficio, laboratorio, deposito, legnaia...)				
		edificio speciale				
		stalle				
		baite				
		malghe				
		altro.....				
2	EPOCA DI COSTRUZIONE	anteriore al 1860				
		tra il 1860 e il 1939		X		
		post 1939				
		post 1960/70				
3	PERMANENZA DEI CARATTERI FORMALI TRADIZIONALI	volumetrici originali	da 1 a 4	4		
		Costruttivo	da 1 a 4	3		
		Complementari	da 1 a 4	3		
		Decorativi	da 1 a 4	3		
		TOTALE		13		
4	PARAMETRI EDILIZI	numero piani		3		
		interrato/seminterrato				
		sottotetto		1		
5	DESTINAZIONE/USO PREVALENTE	ABITATIVO				
6	VINCOLI DI FACCIATA	Affreschi murali, bifore, colonne, altro....		X		
		fronti generali di pregio				
		contorni in pietra muratura o in legno da valorizzare		X		
		Inferriate, poggiori....		X		
		Portoni tradizionali da valorizzare				
7	COPERTURA: tetto a padiglione	Manto di copertura	coppo tipo cotto marsigliese	X		
			tegole in cemento			
			scandole o pietra			
			lamiera			
8	STRUTTURA PORTANTE	Tipo di struttura portante	muratura	X		
			legno			
			cemento armato			
			ferro			
9	DEGRADO	X	nessuno	medio	elevato	
		PARZIALE		TOTALE		X
10	GRADO DI UTILIZZO	utilizzato			X	
		sottoutilizzato				
		in stato di abbandono				
11	SPAZI DI PERTINENZA Muretti a secco, acciottolati, piastre in granito, fontane, ecc...	alta qualità				
		media qualità			X	
		bassa qualità				
12	VINCOLI LEGISLATIVI					
13	INTERVENTO PIANO PRECEDENTE	RISANAMENTO			R2	
14	NOTE: sul fronte strada affresco pittorico religioso da recuperare e contrafforti murari ("barbacan"); intonaco a sbriccio, ampie aperture nei piani superiori prive di poggiori e tamponate prevalentemente con struttura a graticcio. Sul lato ovest: ponte per accesso ai piani aia con parapetto in muratura e pavimentazione in asfalto, poggiori in legno a piano primo con scalini d'accesso.					

P.ED. 115 C.C. COMIGHELLO

UNITA' EDILIZIA n. 07

IMMAGINI CARTOGRAFICHE A VISTA



DOCUMENTAZIONE FOTOGRAFICA



ANALISI DI PROGETTO

CATEGORIA D'INTERVENTO	RISTRUTTURAZIONE	R3
VINCOLI PARTICOLARI		
INDICAZIONI PROGETTUALI VIGENTI Edificio concluso dal punto di vista planivolumetrico, fortemente degradato strutturalmente. Sono consigliati pertanto interventi di riqualificazione architettonica e strutturale senza variazione di destinazione d'uso, riproponendo le tradizionali strutture lignee a graticcio.		

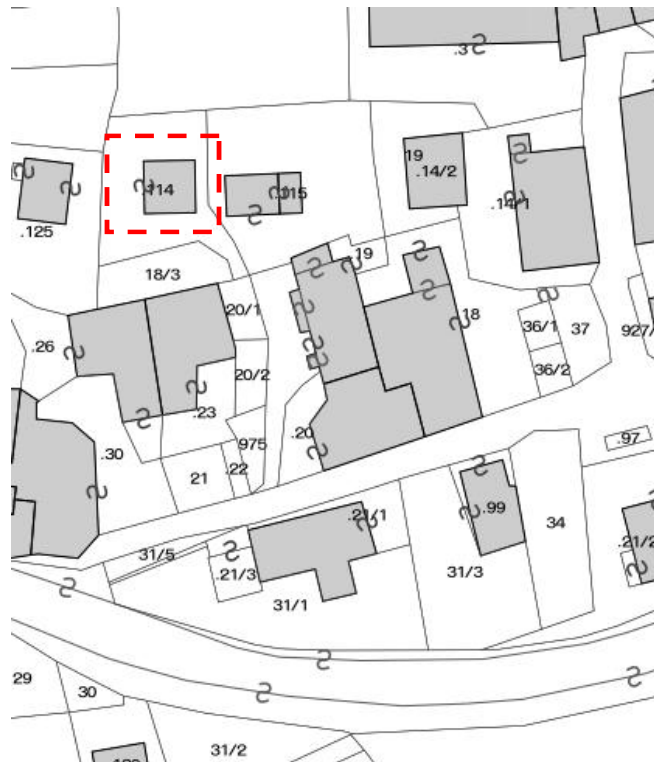
ANALISI DI RILIEVO**UNITA EDILIZIA N° 07**

1	TIPOLOGIA FUNZIONALE	edificio prevalentemente residenziale		X
		edificio prevalentemente produttivo (negozio, bar, albergo, ufficio, laboratorio, deposito, legnaia...)		
		edificio speciale		
		stalle		
		baite		
		malghe		
		altro.....		
2	EPOCA DI COSTRUZIONE	anteriore al 1860		X
		tra il 1860 e il 1939		
		post 1939		
		post 1960/70		
3	PERMANENZA DEI CARATTERI FORMALI TRADIZIONALI	volumetrici originali	da 1 a 4	3
		Costruttivo	da 1 a 4	2
		Complementari	da 1 a 4	2
		Decorativi	da 1 a 4	1
		TOTALE		8
4	PARAMETRI EDILIZI	numero piani		1
		interrato/seminterrato		
		sottotetto		1
5	DESTINAZIONE/USO PREVALENTE	DEPOSITO		
6	VINCOLI DI FACCIATA	Affreschi murali, bifore, colonne, altro....		
		fronti generali di pregio		
		contorni in pietra muratura o in legno da valorizzare		
		Inferriate, poggioli		X
		Portoni tradizionali da valorizzare		
7	COPERTURA: tetto a due falde	Manto di copertura	coppo tipo cotto marsigliese	X
			tegole in cemento	
			scandole o pietra	
			lamiera	X
8	STRUTTURA PORTANTE	Tipo di struttura portante	muratura	X
			legno	
			cemento armato	
			ferro	
9	DEGRADO	<input type="checkbox"/> nullo <input checked="" type="checkbox"/> medio <input type="checkbox"/> elevato		
		PARZIALE <input type="checkbox"/> TOTALE <input checked="" type="checkbox"/>		
10	GRADO DI UTILIZZO	utilizzato		X
		sottoutilizzato		
		in stato di abbandono		
11	SPAZI DI PERTINENZA Muretti a secco, acciottolati, piastre in granito, fontane, ecc...	alta qualità		X
		media qualità		
		bassa qualità		
12	VINCOLI LEGISLATIVI			
13	INTERVENTO PIANO PRECEDENTE	RISTRUTTURAZIONE		R3
14	NOTE: manufatto ligneo con tettoia aperta laterale.			

P.ED. 114 C.C. COMIGHELLO

UNITA' EDILIZIA n. 08

IMMAGINI CARTOGRAFICHE A VISTA



DOCUMENTAZIONE FOTOGRAFICA



ANALISI DI PROGETTO

CATEGORIA D'INTERVENTO	RISTRUTTURAZIONE	R3
VINCOLI PARTICOLARI		
INDICAZIONI PROGETTUALI Edificio concluso dal punto di vista planivolumetrico, era fortemente degradato strutturalmente. Sono stati consigliati pertanto interventi di riqualificazione architettonica e strutturale senza variazione di destinazione d'uso, riproponendo le tradizionali strutture lignee a graticcio; l'intervento di recupero è stato sostanzialmente corretto e teso a valorizzare l'edificio.		

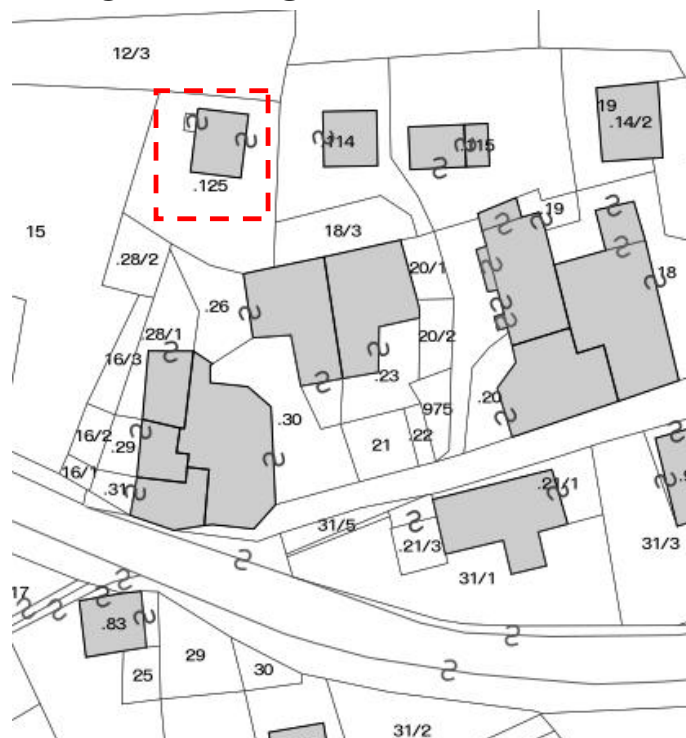
ANALISI DI RILIEVO**UNITA EDILIZIA N° 08**

1	TIPOLOGIA FUNZIONALE	edificio prevalentemente residenziale		<input checked="" type="checkbox"/>		
		edificio prevalentemente produttivo (negozio, bar, albergo, ufficio, laboratorio, deposito, legnaia...)				
		edificio speciale				
		stalle				
		baite				
		malghe				
		altro.....				
2	EPOCA DI COSTRUZIONE	anteriore al 1860				
		tra il 1860 e il 1939				
		post 1939				
		post 1960/70		<input checked="" type="checkbox"/>		
3	PERMANENZA DEI CARATTERI FORMALI TRADIZIONALI	volumetrici originali	da 1 a 4	2		
		Costruttivo	da 1 a 4	1		
		Complementari	da 1 a 4	1		
		Decorativi	da 1 a 4	1		
		TOTALE		5		
4	PARAMETRI EDILIZI	numero piani		1		
		interrato/seminterrato				
		sottotetto		1		
5	DESTINAZIONE/USO PREVALENTE	ABITATIVO				
6	VINCOLI DI FACCIATA	Affreschi murali, bifore, colonne, altro....				
		fronti generali di pregio				
		contorni in pietra muratura o in legno da valorizzare				
		Inferriate, poggioli		<input checked="" type="checkbox"/>		
		Portoni tradizionali da valorizzare				
7	COPERTURA: tetto a due falde	Manto di copertura	coppo tipo cotto marsigliese			
			tegole in cemento	<input checked="" type="checkbox"/>		
			scandole o pietra			
			lamiera			
8	STRUTTURA PORTANTE	Tipo di struttura portante	muratura	<input checked="" type="checkbox"/>		
			legno			
			cemento armato			
			ferro			
9	DEGRADO	X	nessuno	medio	elevato	
		PARZIALE		TOTALE		<input checked="" type="checkbox"/>
10	GRADO DI UTILIZZO	utilizzato		<input checked="" type="checkbox"/>		
		sottoutilizzato				
		in stato di abbandono				
11	SPAZI DI PERTINENZA Muretti a secco, acciottolati, piastre in granito, fontane, ecc...	alta qualità				
		media qualità		<input checked="" type="checkbox"/>		
		bassa qualità				
12	VINCOLI LEGISLATIVI					
13	INTERVENTO PIANO PRECEDENTE	RISTRUTTURAZIONE		R3		
14	NOTE: edificio costruito ex novo in luogo di precedenti manufatti degradati.					

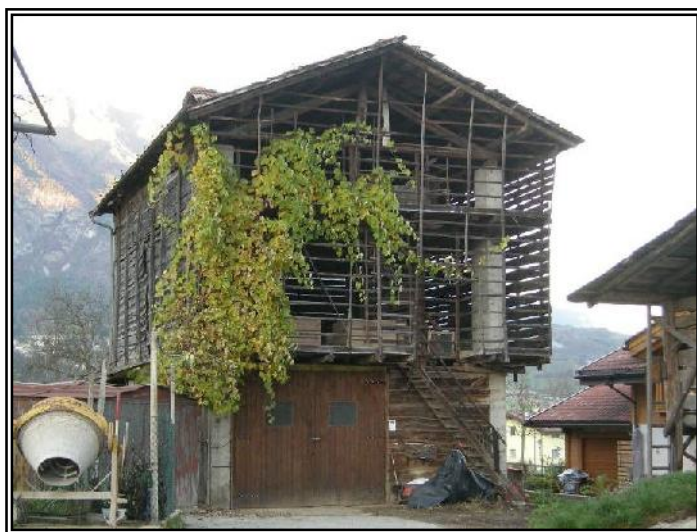
P.ED. 125 C.C. COMIGHELLO

UNITA' EDILIZIA n. 09

IMMAGINI CARTOGRAFICHE A VISTA



DOCUMENTAZIONE FOTOGRAFICA



ANALISI DI PROGETTO

CATEGORIA D'INTERVENTO	RISTRUTTURAZIONE	R3
VINCOLI PARTICOLARI		
INDICAZIONI PROGETTUALI VIGENTI Edificio concluso dal punto di vista planivolumetrico, fortemente degradato strutturalmente. Sono consigliati pertanto interventi di riqualificazione architettonica e strutturale senza variazione di destinazione d'uso, riproponendo le tradizionali strutture lignee a graticcio.		

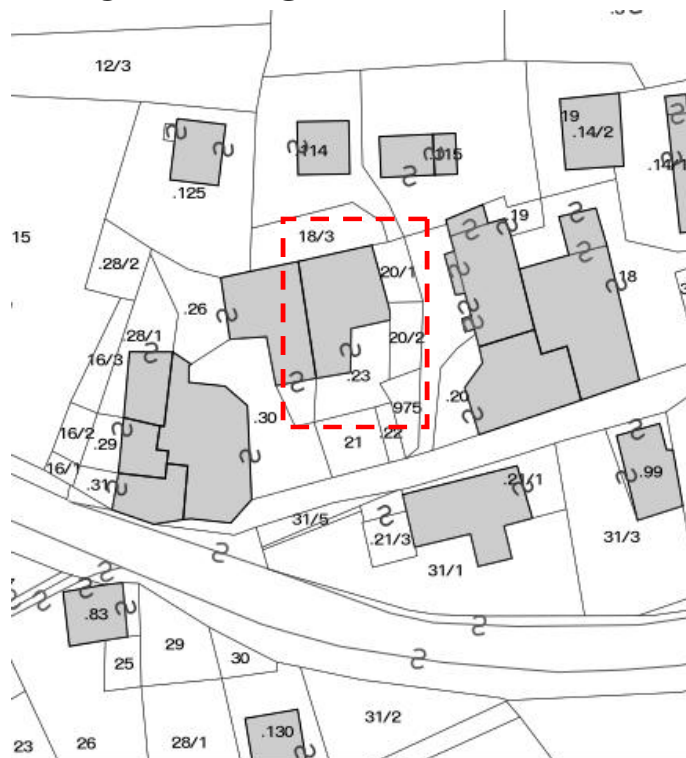
ANALISI DI RILIEVO**UNITA EDILIZIA N° 09**

1	TIPOLOGIA FUNZIONALE	edificio prevalentemente residenziale		
		edificio prevalentemente produttivo (negozio, bar, albergo, ufficio, laboratorio, deposito, legnaia...)		X
		edificio speciale		
		stalle		
		baite		
		malghe		
		altro.....		
2	EPOCA DI COSTRUZIONE	anteriore al 1860		
		tra il 1860 e il 1939		X
		post 1939		
		post 1960/70		
3	PERMANENZA DEI CARATTERI FORMALI TRADIZIONALI	volumetrici originali	da 1 a 4	3
		Costruttivo	da 1 a 4	3
		Complementari	da 1 a 4	2
		Decorativi	da 1 a 4	1
		TOTALE		9
4	PARAMETRI EDILIZI	numero piani		2
		interrato/seminterrato		
		sottotetto		1
5	DESTINAZIONE/USO PREVALENTE	DEPOSITO		
6	VINCOLI DI FACCIATA	Affreschi murali, bifore, colonne, altro....		
		fronti generali di pregio		
		contorni in pietra muratura o in legno da valorizzare		
		Inferriate, poggioli		X
		Portoni tradizionali da valorizzare		
7	COPERTURA: tetto a tre falde	Manto di copertura	coppo tipo cotto marsigliese	X
			tegole in cemento	
			scandole o pietra	
			lamiera	
8	STRUTTURA PORTANTE	Tipo di struttura portante	muratura	
			legno	X
			cemento armato	X
			ferro	
9	DEGRADO	<input type="checkbox"/> nullo <input checked="" type="checkbox"/> X <input type="checkbox"/> medio <input type="checkbox"/> elevato		
		PARZIALE <input type="checkbox"/> TOTALE <input checked="" type="checkbox"/> X		
10	GRADO DI UTILIZZO	utilizzato		
		sottoutilizzato		X
		in stato di abbandono		
11	SPAZI DI PERTINENZA Muretti a secco, acciottolati, piastre in granito, fontane, ecc...	alta qualità		
		media qualità		X
		bassa qualità		
12	VINCOLI LEGISLATIVI			
13	INTERVENTO PIANO PRECEDENTE	RISTRUTTURAZIONE		R3
14	NOTE: manufatto prevalentemente ligneo con setti murari cementiti a piano terra Tamponamento ligneo laterale, mentre la facciata principale sud risulta aperta con poggioli e struttura a graticcio. Abbaino a cuccia di cane.			

P.ED. 23 C.C. COMIGHELLO

UNITA' EDILIZIA n. 10/A

IMMAGINI CARTOGRAFICHE A VISTA



DOCUMENTAZIONE FOTOGRAFICA



ANALISI DI PROGETTO

	CATEGORIA D'INTERVENTO	RISANAMENTO	R2
	VINCOLI PARTICOLARI		
	INDICAZIONI PROGETTUALI VIGENTI Edificio concluso dal punto di vista planivolumetrico. L'intervento di recupero è stato corretto		

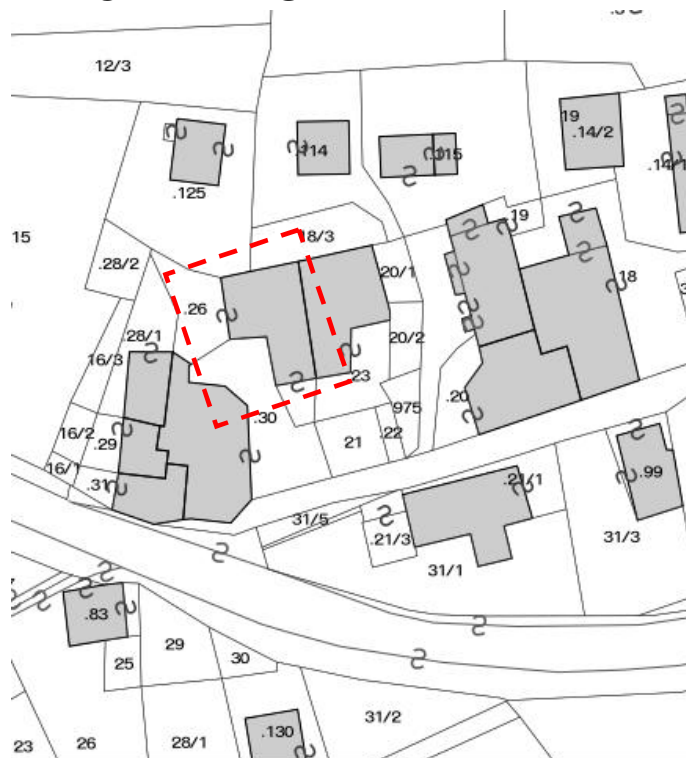
ANALISI DI RILIEVO**UNITA EDILIZIA N° 10/A**

1	TIPOLOGIA FUNZIONALE	edificio prevalentemente residenziale		X		
		edificio prevalentemente produttivo (negozio, bar, albergo, ufficio, laboratorio, deposito, legnaia...)				
		edificio speciale				
		stalle				
		baite				
		malghe				
		altro.....				
2	EPOCA DI COSTRUZIONE	anteriore al 1860				
		tra il 1860 e il 1939		X		
		post 1939				
		post 1960/70				
3	PERMANENZA DEI CARATTERI FORMALI TRADIZIONALI	volumetrici originali	da 1 a 4	4		
		Costruttivo	da 1 a 4	3		
		Complementari	da 1 a 4	3		
		Decorativi	da 1 a 4	2		
		TOTALE		12		
4	PARAMETRI EDILIZI	numero piani		3		
		interrato/seminterrato				
		sottotetto		1		
5	DESTINAZIONE/USO PREVALENTE	ABITATIVO				
6	VINCOLI DI FACCIATA	Affreschi murali, bifore , colonne, altro....		X		
		fronti generali di pregio				
		contorni in pietra muratura o in legno da valorizzare		X		
		Inferriate , poggiori.....		X		
		Portoni tradizionali da valorizzare		X		
7	COPERTURA: tetto a padiglione	Manto di copertura	coppo tipo cotto marsigliese	X		
			tegole in cemento			
			scandole o pietra			
			lamiera			
8	STRUTTURA PORTANTE	Tipo di struttura portante	muratura	X		
			legno			
			cemento armato			
			ferro			
9	DEGRADO	X	nessuno	medio	elevato	
		PARZIALE		TOTALE		X
10	GRADO DI UTILIZZO	utilizzato				
		sottoutilizzato		X		
		in stato di abbandono				
11	SPAZI DI PERTINENZA Muretti a secco, acciottolati, piastre in granito, fontane, ecc...	alta qualità				
		media qualità		X		
		bassa qualità				
12	VINCOLI LEGISLATIVI					
13	INTERVENTO PIANO PRECEDENTE	RISANAMENTO		R2		
14	NOTE: intonaco liscio al civile tinteggiato giallo paglia, persiane color verde a specchi. Due bifore a piano secondo. Giardino con mura di cinta e sovrastante rete plastificata, vialetto centrale in lastre di porfido, cancello in ferro.					

P.ED. 26 C.C. COMIGHELLO

UNITA' EDILIZIA n. 10/B

IMMAGINI CARTOGRAFICHE A VISTA



DOCUMENTAZIONE FOTOGRAFICA



ANALISI DI PROGETTO

	CATEGORIA D'INTERVENTO	RISTRUTTURAZIONE	R3
	VINCOLI PARTICOLARI		
	INDICAZIONI PROGETTUALI VIGENTI Edificio concluso dal punto di vista planivolumetrico.		

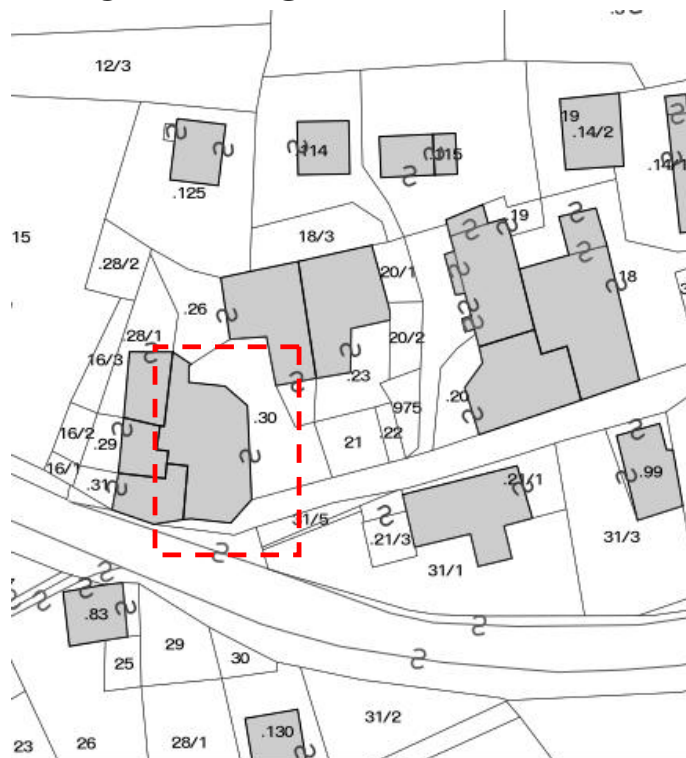
ANALISI DI RILIEVO**UNITA EDILIZIA N° 10/B**

1	TIPOLOGIA FUNZIONALE	edificio prevalentemente residenziale		X
		edificio prevalentemente produttivo (negozio, bar, albergo, ufficio, laboratorio, deposito, legnaia...)		
		edificio speciale		
		stalle		
		baite		
		malghe		
		altro.....		
2	EPOCA DI COSTRUZIONE	anteriore al 1860		
		tra il 1860 e il 1939		X
		post 1939		
		post 1960/70		
3	PERMANENZA DEI CARATTERI FORMALI TRADIZIONALI	volumetrici originali	da 1 a 4	4
		Costruttivo	da 1 a 4	3
		Complementari	da 1 a 4	3
		Decorativi	da 1 a 4	1
		TOTALE		11
4	PARAMETRI EDILIZI	numero piani		3
		interrato/seminterrato		
		sottotetto		1
5	DESTINAZIONE/USO PREVALENTE	ABITATIVO		
6	VINCOLI DI FACCIATA	Affreschi murali, bifore, colonne, altro....		
		fronti generali di pregio		
		contorni in pietra muratura o in legno da valorizzare		X
		Inferriate, poggiori....		X
		Portoni tradizionali da valorizzare		X
7	COPERTURA: tetto a padiglione con frontespizio sul lato ovest	Manto di copertura	coppo tipo cotto marsigliese	X
			tegole in cemento	
			scandole o pietra	
			lamiera	
8	STRUTTURA PORTANTE	Tipo di struttura portante	muratura	X
			legno	
			cemento armato	
			ferro	
9	DEGRADO	<input type="checkbox"/> nullo <input checked="" type="checkbox"/> X <input type="checkbox"/> medio <input type="checkbox"/> elevato		
		PARZIALE <input type="checkbox"/> TOTALE <input checked="" type="checkbox"/> X		
10	GRADO DI UTILIZZO	utilizzato		
		sottoutilizzato		X
		in stato di abbandono		
11	SPAZI DI PERTINENZA Muretti a secco, acciottolati, piastre in granito, fontane, ecc...	alta qualità		
		media qualità		X
		bassa qualità		
12	VINCOLI LEGISLATIVI			
13	INTERVENTO PIANO PRECEDENTE	RISANAMENTO		R2
14	NOTE: intonaco a sbriccio; balconcino in cemento compreso parapetto sul fronte verso strada. Ampie aperture a sottotetto con struttura lignea a graticcio di tamponamento. Nell'angolo sud ovest, scala esterna in pietra, poggiolo in legno tamponato con tavole, abbaino cuccia di cane.			

P.ED. 30 C.C. COMIGHELLO

UNITA' EDILIZIA n. 11/A

IMMAGINI CARTOGRAFICHE A VISTA



DOCUMENTAZIONE FOTOGRAFICA



ANALISI DI PROGETTO

CATEGORIA D'INTERVENTO	RISTRUTTURAZIONE	R3
VINCOLI PARTICOLARI		
INDICAZIONI PROGETTUALI VIGENTI Edificio concluso dal punto di vista planivolumetrico. Gli interventi di rifunionalizzazione dovranno proporre e valorizzare le tradizionali strutture lignee a graticcio e le grandi aperture ritagliate nelle murature perimetrali		

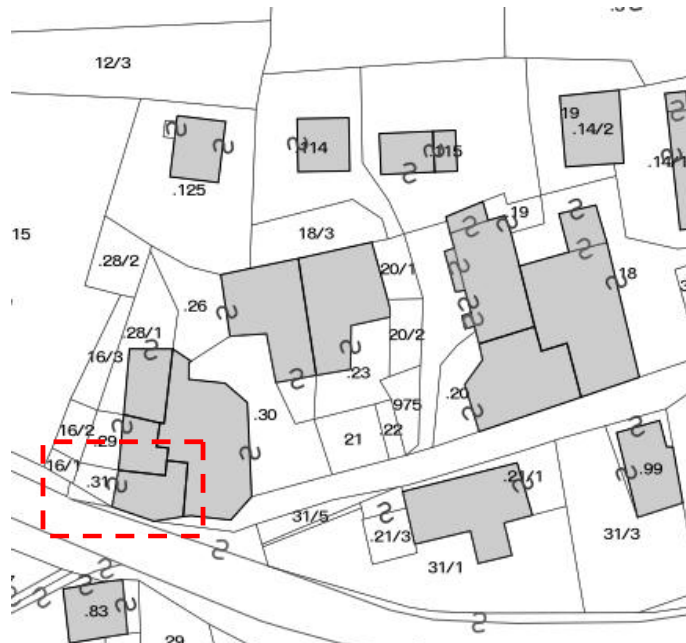
ANALISI DI RILIEVO**UNITA EDILIZIA N° 11/A**

1	TIPOLOGIA FUNZIONALE	edificio prevalentemente residenziale		<input checked="" type="checkbox"/>
		edificio prevalentemente produttivo (negozio, bar, albergo, ufficio, laboratorio, deposito, legnaia...)		
		edificio speciale		
		stalle		
		baite		
		malghe		
		altro.....		
2	EPOCA DI COSTRUZIONE	anteriore al 1860		
		tra il 1860 e il 1939		<input checked="" type="checkbox"/>
		post 1939		
		post 1960/70		
3	PERMANENZA DEI CARATTERI FORMALI TRADIZIONALI	volumetrici originali	da 1 a 4	4
		Costruttivo	da 1 a 4	3
		Complementari	da 1 a 4	2
		Decorativi	da 1 a 4	1
		TOTALE		10
4	PARAMETRI EDILIZI	numero piani		3
		interrato/seminterrato		
		sottotetto		1
5	DESTINAZIONE/USO PREVALENTE	ABITATIVO		
6	VINCOLI DI FACCIATA	Affreschi murali, bifore, colonne, altro....		
		fronti generali di pregio		
		contorni in pietra muratura o in legno da valorizzare		<input checked="" type="checkbox"/>
		Inferriate, poggioli		<input checked="" type="checkbox"/>
		Portoni tradizionali da valorizzare		<input checked="" type="checkbox"/>
7	COPERTURA: tetto a padiglione	Manto di copertura	coppo tipo cotto marsigliese	
			tegole in cemento	<input checked="" type="checkbox"/>
			scandole o pietra	
			lamiera	
8	STRUTTURA PORTANTE	Tipo di struttura portante	muratura	<input checked="" type="checkbox"/>
			legno	
			cemento armato	
			ferro	
9	DEGRADO	<input type="checkbox"/> nullo <input checked="" type="checkbox"/> X <input type="checkbox"/> medio	<input type="checkbox"/> elevato	
		PARZIALE		TOTALE
10	GRADO DI UTILIZZO	utilizzato		
		sottoutilizzato		<input checked="" type="checkbox"/>
		in stato di abbandono		
11	SPAZI DI PERTINENZA Muretti a secco, acciottolati, piastre in granito, fontane, ecc...	alta qualità		
		media qualità		<input checked="" type="checkbox"/>
		bassa qualità		
12	VINCOLI LEGISLATIVI			
13	INTERVENTO PIANO PRECEDENTE	RISANAMENTO		R2
14	NOTE: intonaco a sbriccio, con facciate principali in murature prive delle ampie aperture di sottotetto, ma con finestre. Balconi in struttura muraria con parapetto in ferro. Manto di copertura recentemente sostituito. Nella rientranza dell'angolo nord, si nota una modesta aggiunta a piano primo sorretta da pilastro in cemento.			

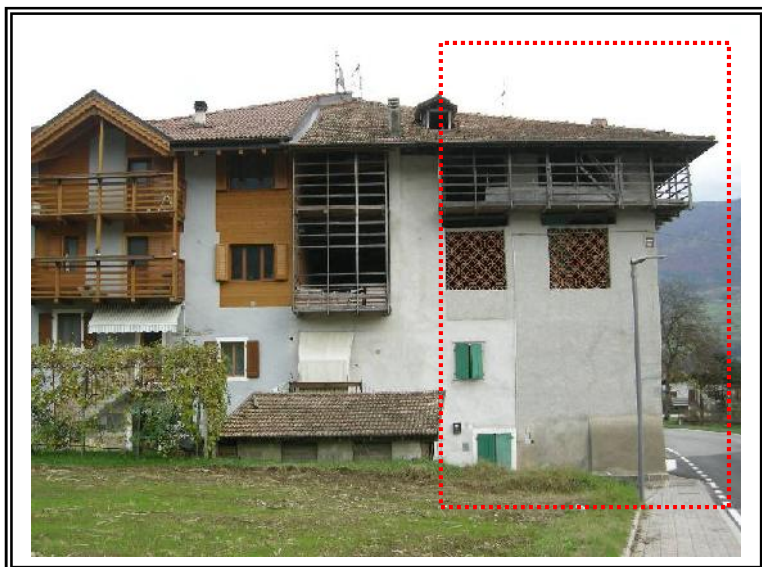
P.ED. 31 C.C. COMIGHELLO

UNITA' EDILIZIA n. 11/B

IMMAGINI CARTOGRAFICHE A VISTA



DOCUMENTAZIONE FOTOGRAFICA



ANALISI DI PROGETTO

	CATEGORIA D'INTERVENTO	RISANAMENTO	R2
	VINCOLI PARTICOLARI		
	INDICAZIONI PROGETTUALI VIGENTI Edificio concluso dal punto di vista planivolumetrico. Gli interventi di rifunzionalizzazione dovranno proporre e valorizzare le tradizionali strutture lignee a graticcio e le grandi aperture ritagliate nelle murature perimetrali		

ANALISI DI RILIEVO**UNITA EDILIZIA N° 11/B**

1	TIPOLOGIA FUNZIONALE	edificio prevalentemente residenziale		X		
		edificio prevalentemente produttivo (negozio, bar, albergo, ufficio, laboratorio, deposito, legnaia...)				
		edificio speciale				
		stalle				
		baite				
		malghe				
		altro.....				
2	EPOCA DI COSTRUZIONE	anteriore al 1860				
		tra il 1860 e il 1939		X		
		post 1939				
		post 1960/70				
3	PERMANENZA DEI CARATTERI FORMALI TRADIZIONALI	volumetrici originali	da 1 a 4	4		
		Costruttivo	da 1 a 4	3		
		Complementari	da 1 a 4	3		
		Decorativi	da 1 a 4	1		
		TOTALE		11		
4	PARAMETRI EDILIZI	numero piani		3		
		interrato/seminterrato				
		sottotetto		1		
5	DESTINAZIONE/USO PREVALENTE	ABITATIVO				
6	VINCOLI DI FACCIATA	Affreschi murali, bifore, colonne, altro....				
		fronti generali di pregio				
		contorni in pietra muratura o in legno da valorizzare				
		Inferriate, poggiori....		X		
		Portoni tradizionali da valorizzare				
7	COPERTURA: tetto a padiglione	Manto di copertura	coppo tipo cotto marsigliese	X		
			tegole in cemento			
			scandole o pietra			
			lamiera			
8	STRUTTURA PORTANTE	Tipo di struttura portante	muratura	X		
			legno			
			cemento armato			
			ferro			
9	DEGRADO	X	nessuno	medio	elevato	
		PARZIALE		TOTALE		X
10	GRADO DI UTILIZZO	utilizzato				
		sottoutilizzato		X		
		in stato di abbandono				
11	SPAZI DI PERTINENZA Muretti a secco, acciottolati, piastre in granito, fontane, ecc...	alta qualità				
		media qualità		X		
		bassa qualità				
12	VINCOLI LEGISLATIVI					
13	INTERVENTO PIANO PRECEDENTE	RISANAMENTO		R2		
14	NOTE: parte sudovest del caseggiato in fregio alla strada provinciale, dove è sito l'accesso con sovrastante balconcino su mensole in struttura muraria. Ballatoio di sottotetto con struttura a graticcio, fori del piano aia tamponati con elementi laterizi a reticolo.					

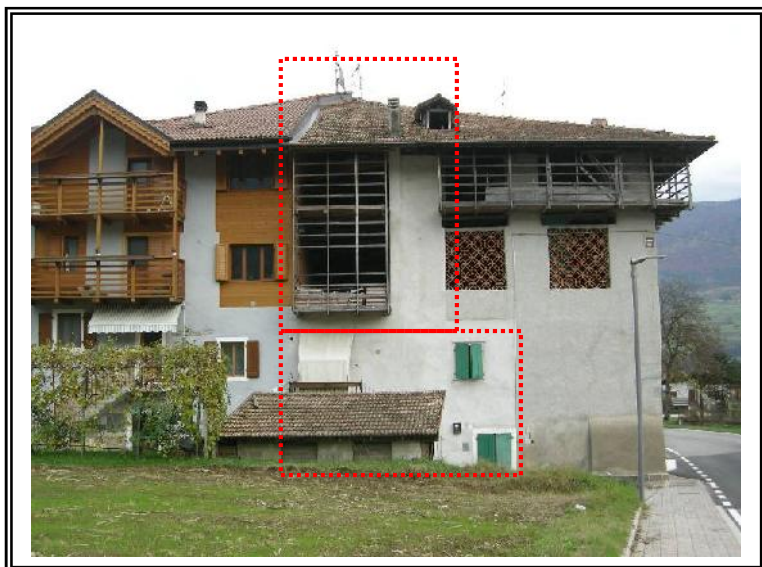
P.ED. 29 C.C. COMIGHELLO

UNITA' EDILIZIA n. 11/C

IMMAGINI CARTOGRAFICHE A VISTA



DOCUMENTAZIONE FOTOGRAFICA



ANALISI DI PROGETTO

	CATEGORIA D'INTERVENTO	RISTRUTTURAZIONE	R3
	VINCOLI PARTICOLARI		
	INDICAZIONI PROGETTUALI VIGENTI Edificio concluso dal punto di vista planivolumetrico. Gli interventi di rifunzionalizzazione dovranno proporre e valorizzare le tradizionali strutture lignee a graticcio e le grandi aperture ritagliate nelle murature perimetrali		

ANALISI DI RILIEVO**UNITA EDILIZIA N° 11/C**

1	TIPOLOGIA FUNZIONALE	edificio prevalentemente residenziale		X		
		edificio prevalentemente produttivo (negozio, bar, albergo, ufficio, laboratorio, deposito, legnaia...)				
		edificio speciale				
		stalle				
		baite				
		malghe				
		altro.....				
2	EPOCA DI COSTRUZIONE	anteriore al 1860				
		tra il 1860 e il 1939		X		
		post 1939				
		post 1960/70				
3	PERMANENZA DEI CARATTERI FORMALI TRADIZIONALI	volumetrici originali	da 1 a 4	4		
		Costruttivo	da 1 a 4	3		
		Complementari	da 1 a 4	3		
		Decorativi	da 1 a 4	1		
		TOTALE		11		
4	PARAMETRI EDILIZI	numero piani		3		
		interrato/seminterrato				
		sottotetto		1		
5	DESTINAZIONE/USO PREVALENTE	ABITATIVO				
6	VINCOLI DI FACCIATA	Affreschi murali, bifore, colonne, altro....				
		fronti generali di pregio				
		contorni in pietra muratura o in legno da valorizzare				
		Inferriate, poggiori....				
		Portoni tradizionali da valorizzare				
7	COPERTURA: tetto a padiglione (falda unica per questa unità)	Manto di copertura	coppo tipo cotto marsigliese	X		
			tegole in cemento			
			scandole o pietra			
			lamiera			
8	STRUTTURA PORTANTE	Tipo di struttura portante	muratura	X		
			legno			
			cemento armato			
			ferro			
9	DEGRADO	X	nessuno	medio	elevato	
		PARZIALE		TOTALE		X
10	GRADO DI UTILIZZO	utilizzato		X		
		sottoutilizzato				
		in stato di abbandono				
11	SPAZI DI PERTINENZA Muretti a secco, acciottolati, piastre in granito, fontane, ecc...	alta qualità				
		media qualità		X		
		bassa qualità				
12	VINCOLI LEGISLATIVI					
13	INTERVENTO PIANO PRECEDENTE	RISANAMENTO		R2		
14	NOTE: sita nella parte centrale del caseggiato, dispone di unico lato a cielo libero, con scala d'accesso in cemento e ringhiera in ferro. Poggioli in legno nei piani superiori, con struttura a graticcio. Frontalmente la presenza di un locale accessorio, in muratura, a falda unica con manto in marsigliesi.					

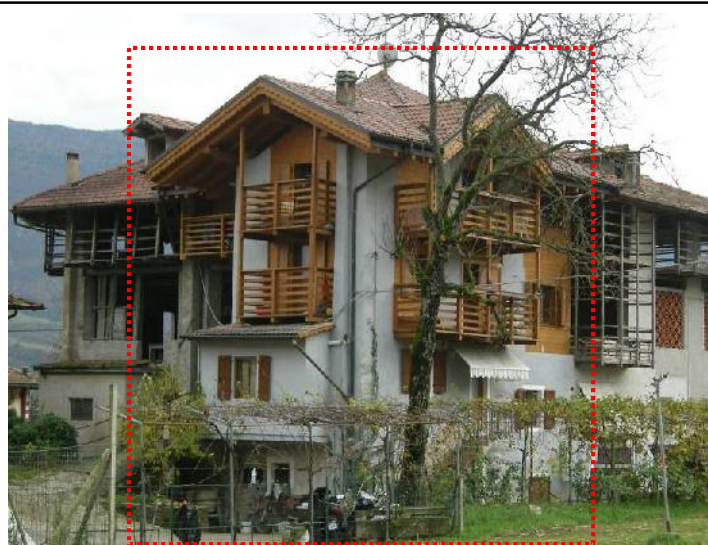
P.ED. 28/1 C.C. COMIGHELLO

UNITA' EDILIZIA n. 11/D

IMMAGINI CARTOGRAFICHE A VISTA



DOCUMENTAZIONE FOTOGRAFICA



ANALISI DI PROGETTO

CATEGORIA D'INTERVENTO	RISANAMENTO	R2
VINCOLI PARTICOLARI		
INDICAZIONI PROGETTUALI	Edificio concluso dal punto di vista planivolumetrico. Gli interventi di rifunionalizzazione hanno valorizzato le tradizionali strutture lignee a graticcio e le grandi aperture ritagliate nelle murature perimetrali	

ANALISI DI RILIEVO**UNITA EDILIZIA N° 11/D**

1	TIPOLOGIA FUNZIONALE	edificio prevalentemente residenziale		X
		edificio prevalentemente produttivo (negozio, bar, albergo, ufficio, laboratorio, deposito, legnaia...)		
		edificio speciale		
		stalle		
		baite		
		malghe		
		altro.....		
2	EPOCA DI COSTRUZIONE	anteriore al 1860		
		tra il 1860 e il 1939		X
		post 1939		
		post 1960/70		
3	PERMANENZA DEI CARATTERI FORMALI TRADIZIONALI	volumetrici originali	da 1 a 4	3
		Costruttivo	da 1 a 4	3
		Complementari	da 1 a 4	3
		Decorativi	da 1 a 4	1
		TOTALE		10
4	PARAMETRI EDILIZI	numero piani		3
		interrato/seminterrato		
		sottotetto		1
5	DESTINAZIONE/USO PREVALENTE	ABITATIVO		
6	VINCOLI DI FACCIATA	Affreschi murali, bifore, colonne, altro....		
		fronti generali di pregio		
		contorni in pietra muratura o in legno da valorizzare		
		Inferriate, poggiori....		
		Portoni tradizionali da valorizzare		
7	COPERTURA: tetto con frontespizi	Manto di copertura	coppo tipo cotto marsigliese	X
			tegole in cemento	
			scandole o pietra	
			lamiera	
8	STRUTTURA PORTANTE	Tipo di struttura portante	muratura	X
			legno	
			cemento armato	
			ferro	
9	DEGRADO	<input type="checkbox"/> nullo <input checked="" type="checkbox"/> medio <input type="checkbox"/> elevato		
		PARZIALE <input type="checkbox"/> TOTALE <input checked="" type="checkbox"/>		
10	GRADO DI UTILIZZO	utilizzato		
		sottoutilizzato		X
		in stato di abbandono		
11	SPAZI DI PERTINENZA Muretti a secco, acciottolati, piastre in granito, fontane, ecc...	alta qualità		
		media qualità		X
		bassa qualità		
12	VINCOLI LEGISLATIVI			
13	INTERVENTO PIANO PRECEDENTE	RISANAMENTO		R2
14	NOTE: edificio già risanato. A nord, pontile in cemento con sottostante porticato in pietra ad avvolto.			



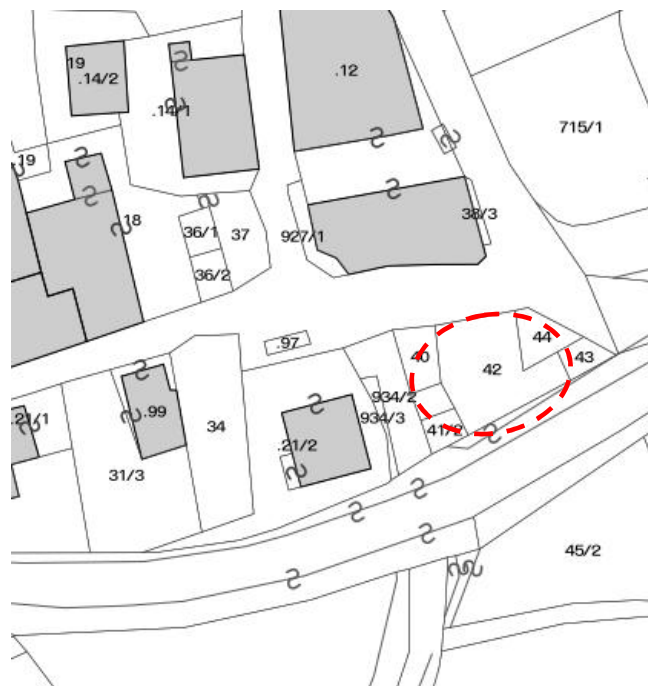
CARATTERISTICHE DIMENSIONALI	
Lunghezza mt.	
Larghezza mt.	
Volume già definito	
Solo radice/sedime e/o p.ed. (mc. previsti)	
MATERIALI MURA TURE	
Pietra	
Laterizio	
Muratura intonacata	X
Legno	
Lamiera	
Altro	
PARTI IN LEGNO	
Tavole	
Tronchi	
Altro	
EVENTUALI PARTICOLARI DI PREGIO	
Fori	
Travi	
Affreschi	X
Scritte storiche	
Altro	
EDIFICIO GIA' MODIFICATO	
Finiture	X
Manto di copertura	X

MATERIALI DI COPERTURA	
Tegole	
Coppi	
Scandole	
Lamiera	X
Altro	
SPAZI DI STRETTA PERTINENZA	
Area aciottolata in fregio alla strada	
CONTESTO INSEDIATIVO	
Accessibilità: strada	
Stato di conservazione: buono	
Condizione murature: buone	
Area circostante: strada/piazza	
Altro:	

NOTE

CAPITELLO VOTIVO già risanato

VINCOLI: D.lgs. n° 42 del 22/01/2004 e s.m.



CARATTERISTICHE DIMENSIONALI	
Lunghezza mt.	
Larghezza mt.	
Volume già definito	
Solo radice/sedime e/o p.ed. (mc. previsti)	
MATERIALI MURA TURE	
Pietra	X
Laterizio	
Muratura intonacata	
Legno	
Lamiera	
Altro	
PARTI IN LEGNO	
Tavole	
Tronchi	
Altro	
EVENTUALI PARTICOLARI DI PREGIO	
Fori	
Travi	
Affreschi	
Scritte storiche	
Altro	
EDIFICIO GIA' MODIFICATO	
Finiture	
Manto di copertura	

MATERIALI DI COPERTURA	
Tegole	
Coppi	
Scandole	
Lamiera	
Altro	
SPAZI DI STRETTA PERTINENZA	
Area pavimentata in cubetti di porfido	
CONTESTO INSEDIATIVO	
Accessibilità: strada	
Stato di conservazione: ottimo	
Condizione murature:	
Area circostante: strade	
Altro:	
NOTE	
Piazzetta con fontana in granito di recente realizzazione	
INTERVENTO PREVISTO: MANUTENZIONE ORDINARIA E STRAORDINARIA	

P.ED. 18 C.C. COMIGHELLO

UNITA' EDILIZIA n. 14

IMMAGINI CARTOGRAFICHE A VISTA



DOCUMENTAZIONE FOTOGRAFICA



ANALISI DI PROGETTO

	CATEGORIA D'INTERVENTO	RISTRUTTURAZIONE	R3
	VINCOLI PARTICOLARI		
	INDICAZIONI PROGETTUALI VIGENTI		

ANALISI DI RILIEVO**UNITA EDILIZIA N° 14**

1	TIPOLOGIA FUNZIONALE	edificio prevalentemente residenziale			X
		edificio prevalentemente produttivo (negozio, bar, albergo, ufficio, laboratorio, deposito, legnaia...)			
		edificio speciale			
		stalle			
		baite			
		malghe			
		altro.....			
2	EPOCA DI COSTRUZIONE	anteriore al 1860			
		tra il 1860 e il 1939			
		post 1939			X
		post 1960/70			
3	PERMANENZA DEI CARATTERI FORMALI TRADIZIONALI	volumetrici originali	da 1 a 4	2	
		Costruttivo	da 1 a 4	2	
		Complementari	da 1 a 4	2	
		Decorativi	da 1 a 4	1	
		TOTALE		7	
4	PARAMETRI EDILIZI	numero piani			1
		interrato/seminterrato			
		sottotetto			
5	DESTINAZIONE/USO PREVALENTE	ACCESSORI ABITATIVI/TERRAZZO			
6	VINCOLI DI FACCIATA	Affreschi murali, bifore, colonne, altro....			
		fronti generali di pregio			
		contorni in pietra muratura o in legno da valorizzare			
		Inferriate, poggiali.....			
		Portoni tradizionali da valorizzare			
7	COPERTURA:	Manto di copertura	coppo tipo cotto marsigliese		
			tegole in cemento		
			scandole o pietra		
			lamiera	X	
8	STRUTTURA PORTANTE	Tipo di struttura portante	muratura	X	
			legno		
			cemento armato		
			ferro		
9	DEGRADO	<input type="checkbox"/> nullo <input checked="" type="checkbox"/> X <input type="checkbox"/> medio <input type="checkbox"/> elevato			
		PARZIALE <input type="checkbox"/> TOTALE <input checked="" type="checkbox"/> X			
10	GRADO DI UTILIZZO	utilizzato			X
		sottoutilizzato			
		in stato di abbandono			
11	SPAZI DI PERTINENZA Muretti a secco, acciottolati, piastre in granito, fontane, ecc...	alta qualità			
		media qualità			X
		bassa qualità			
12	VINCOLI LEGISLATIVI				
13	INTERVENTO PIANO PRECEDENTE	Ripristino edilizio e adeguamento tipologico			
14	NOTE: unità edilizia riferita alla sporgenza ribassata a nordest della casa di scheda 6/A composta da locali accessori a piano terra con sovrastante terrazzo semicoperto in corrispondenza alla bussola muraria. Inoltre tettoia aperta a piano terra.				

P.FOND. 18/3 C.C. COMIGHELLO

UNITA' EDILIZIA n. 15

IMMAGINI CARTOGRAFICHE A VISTA



DOCUMENTAZIONE FOTOGRAFICA



ANALISI DI PROGETTO

	CATEGORIA D'INTERVENTO	RISTRUTTURAZIONE	R3
	VINCOLI PARTICOLARI		
	INDICAZIONI PROGETTUALI VIGENTI		

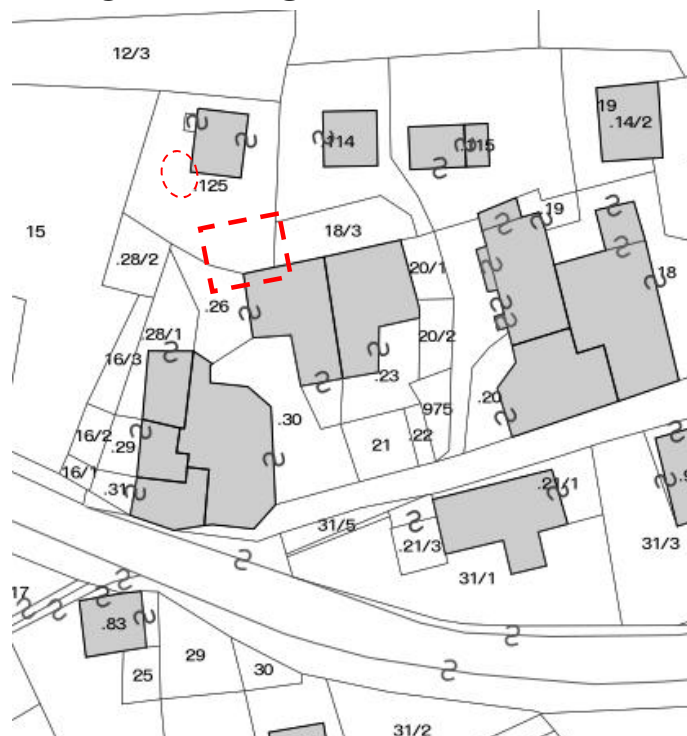
ANALISI DI RILIEVO**UNITA EDILIZIA N° 15**

1	TIPOLOGIA FUNZIONALE	edificio prevalentemente residenziale		X		
		edificio prevalentemente produttivo (negozio, bar, albergo, ufficio, laboratorio, deposito, legnaia...)				
		edificio speciale				
		stalle				
		baite				
		malghe				
		altro.....				
2	EPOCA DI COSTRUZIONE	anteriore al 1860				
		tra il 1860 e il 1939				
		post 1939		X		
		post 1960/70				
3	PERMANENZA DEI CARATTERI FORMALI TRADIZIONALI	volumetrici originali	da 1 a 4	2		
		Costruttivo	da 1 a 4	2		
		Complementari	da 1 a 4	2		
		Decorativi	da 1 a 4	1		
		TOTALE		7		
4	PARAMETRI EDILIZI	numero piani		2		
		interrato/seminterrato				
		sottotetto				
5	DESTINAZIONE/USO PREVALENTE	ABITATIVO				
6	VINCOLI DI FACCIATA	Affreschi murali, bifore , colonne, altro....				
		fronti generali di pregio				
		contorni in pietra muratura o in legno da valorizzare				
		Inferriate , poggiori.....				
		Portoni tradizionali da valorizzare				
7	COPERTURA:	Manto di copertura	coppo tipo cotto marsigliese	X		
			tegole in cemento			
			scandole o pietra			
			lamiera			
8	STRUTTURA PORTANTE	Tipo di struttura portante	muratura	X		
			legno	X		
			cemento armato			
			ferro			
9	DEGRADO	X	nullo	medio	elevato	
		PARZIALE		TOTALE		X
10	GRADO DI UTILIZZO	utilizzato				
		sottoutilizzato		X		
		in stato di abbandono				
11	SPAZI DI PERTINENZA Muretti a secco, acciottolati, piastre in granito, fontane, ecc...	alta qualità				
		media qualità		X		
		bassa qualità				
12	VINCOLI LEGISLATIVI					
13	INTERVENTO PIANO PRECEDENTE	Ripristino edilizio e adeguamento tipologico				
14	NOTE: Aggiunta in aderenza alla facciata nord della casa di scheda 10/A con terrazzo coperto a piano secondo delimitato da parapetto in tipologia alla trentina.					

P.ED. 125 C.C. COMIGHELLO

UNITA' EDILIZIA n. 16

IMMAGINI CARTOGRAFICHE A VISTA



DOCUMENTAZIONE FOTOGRAFICA



ANALISI DI PROGETTO

	CATEGORIA D'INTERVENTO	RISTRUTTURAZIONE	R3
	VINCOLI PARTICOLARI		
	INDICAZIONI PROGETTUALI VIGENTI		

ANALISI DI RILIEVO**UNITA EDILIZIA N° 16**

1	TIPOLOGIA FUNZIONALE	edificio prevalentemente residenziale			X
		edificio prevalentemente produttivo (negozio, bar, albergo, ufficio, laboratorio, deposito, legnaia...)			
		edificio speciale			
		stalle			
		baite			
		malghe			
		altro.....			
2	EPOCA DI COSTRUZIONE	anteriore al 1860			X
		tra il 1860 e il 1939			
		post 1939			
		post 1960/70			
3	PERMANENZA DEI CARATTERI FORMALI TRADIZIONALI	volumetrici originali	da 1 a 4	2	
		Costruttivo	da 1 a 4	2	
		Complementari	da 1 a 4	2	
		Decorativi	da 1 a 4	1	
		TOTALE		7	
4	PARAMETRI EDILIZI	numero piani			2
		interrato/seminterrato			
		sottotetto			
5	DESTINAZIONE/USO PREVALENTE	DEPOSITI			
6	VINCOLI DI FACCIATA	Affreschi murali, bifore, colonne, altro....			
		fronti generali di pregio			
		contorni in pietra muratura o in legno da valorizzare			
		Inferriate, poggiori....			
		Portoni tradizionali da valorizzare			
7	COPERTURA:	Manto di copertura	coppo tipo cotto marsigliese	X	
			tegole in cemento		
			scandole o pietra		
			lamiera		
8	STRUTTURA PORTANTE	Tipo di struttura portante	muratura	X	
			legno		
			cemento armato		
			ferro		
9	DEGRADO	<input type="checkbox"/> nullo <input checked="" type="checkbox"/> medio <input type="checkbox"/> elevato			
		PARZIALE <input type="checkbox"/> TOTALE <input checked="" type="checkbox"/>			
10	GRADO DI UTILIZZO	utilizzato			X
		sottoutilizzato			
		in stato di abbandono			
11	SPAZI DI PERTINENZA Muretti a secco, acciottolati, piastre in granito, fontane, ecc...	alta qualità			X
		media qualità			
		bassa qualità			
12	VINCOLI LEGISLATIVI				
13	INTERVENTO PIANO PRECEDENTE	Ripristino edilizio e adeguamento tipologico			
14	NOTE: tettoia lignea contigua alla p.ed. 26 (scheda 10/B). Inoltre vicino al fabbricato rurale di scheda 9 un manufatto metallico del tipo baracca da cantiere.				